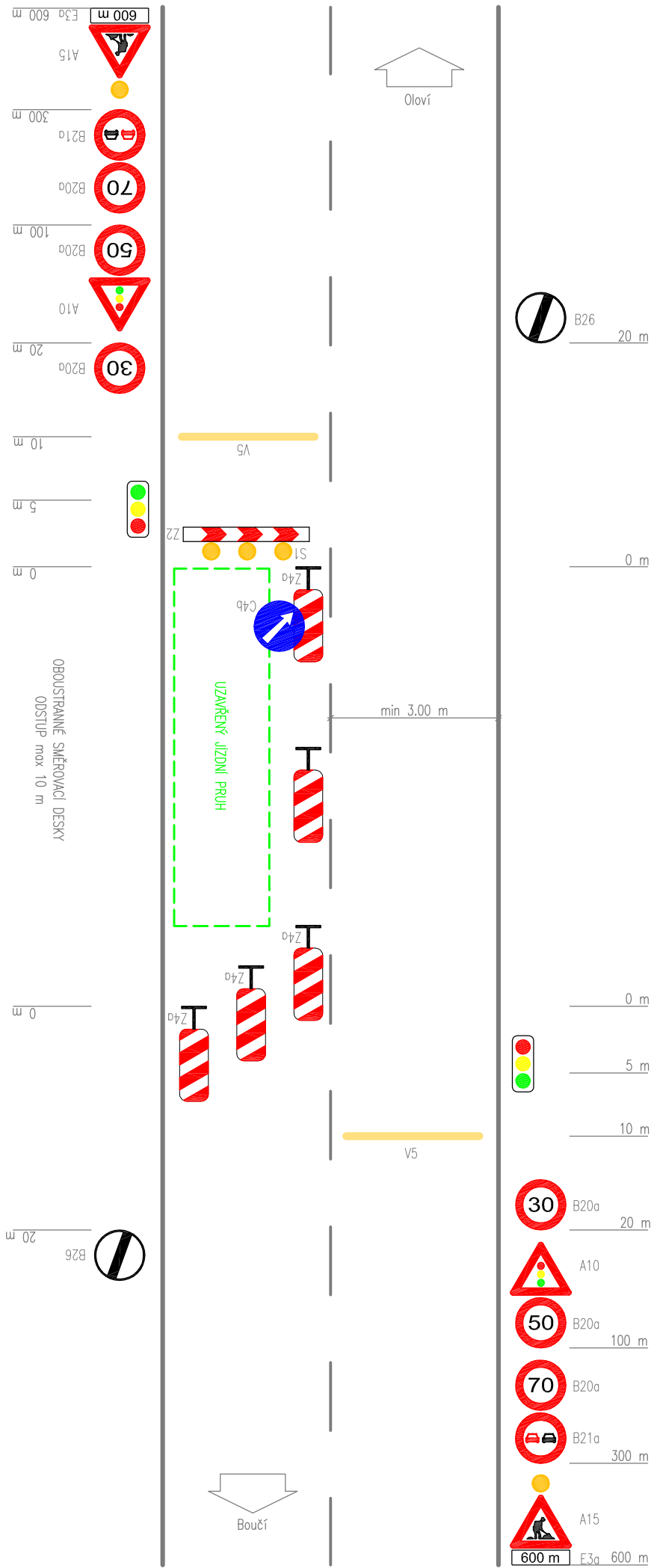


SCHEMA DIO

III/21036 Statické zajištění silnice Oloví – Boučí, 2. etapa



POZNÁMKA

- NA ZAISTENÍ BEZPEČNÉHO PROVEDENÍ STAVEBNÍCH PRACÍ BUDE UZAMČEN JEDEN JÍZDNÍ PRUH SILNIČNÍ KOMUNIKACE V DÉLCE MAX 300 M (STAVEBNÍ ZÁŘÍZENÍ STAVEBNÍSTĚ A PŘÍSTUP NA STAVEBNÍSTĚ)

- STAVENIŠTE BUDE OD VOZOVNY ODDĚLENO SMĚROVACÍMI DESKAMI Z4

DOPRAVA ZNAČENÍ BUDE DOPRODÁNÍ PŘEDPESKEMU SCHEMATU ZÁSOB TP66 PRO PŘECHODNÉ DOPRAVY ZNAČENÍ NA POZEMNÍCH KOMUNIKACÍCH (ČS - UZÁVĚRKA JEDNOHO JZDNIHO PRUHU OBEC A DOPRAVA BUDE ŘÍZENÁ SVĚTELNOU SIGNALIZACÍ (POVĚŘENÝMI OSOBAMI)

- NA ZAJIŠTĚNÍ BEZPEČNÉHO A PLYNULEHO PROVOZU BUDE DOPRAVNÍ OPATŘENÍ V MÍSTĚ STAVBY VYZNAČENO SVISLÝMI DOPRAVNÍMI ZNAČKAMI

ZNAČKA A15 – PRÁCE NA SILNICI, ZNAČKA B21o – ZNAČKA PŘEDUJZENÍ A ZNAČKA A10 – SVĚTELNÁ SIGNALIZACE

- ZA MÍSTEM STAVBY BUDE UMÍSTĚNA ZNAČKA B26 - KONEC OMEZENÍ

- DOČASNÉ VODOROVNÉ ZNAČENÍ V5 A V10 BUDE PROVEDENO ŽLUTOU NALEPOVACÍ PÁSKOU (PO DOKONČENÍ STAVBY ODSTRANIT,

AZ CONSULT, spol. s r.o.

číslo zakázky.....22/445

Výrobek uvolněn k použití

Datum.....③

Souřadnicový systém: JTSC
Výškový systém: Bpv

Odpov. proj.:	Ing. Martin Komín
Vypracovatel:	Ing. Martin Komínek
Kontroloval:	Bc. Michal Sedláček
Místo:	Oloví, Boučí
Doplnění:	Krajská správa a údržba silnic Karlovarského kraje
Áska:	
Priloha:	

III/21036 Statické zajištění

silnice Oloví – Boučí, 2. etapa

SCHEMA DIO

AZCONSULT®

spol. s r. o.

Křiškov 12, 400 01 (užl. nad Lodem)

Tel.: 475 240 838, 475 669 723

Tel/fax: 475 669 214

E-mail: azconsult@azconsult.cz

ČSN EN ISO 9001

Zn. soustavu:

Formát:	Č. paré :
Suprtek	344
DUSP/PDPS	
Č. zok.:	22/445
Datum:	3.2024

Metrika:

Č. přílohy:

E2

OPROJEKTOVANÍ IŽE ÚDÁNÍ PODLE ZVE ŠVENSUJÚ PRŤEHOVNĚ ŠKADOVY O MNO KOPEROVNÍ K ROZŠIŘOVÁNÍ PODLE PO PRŤEHOVNĚ ŠKADOVU AZ CONSULT SPOL. S R.O.